

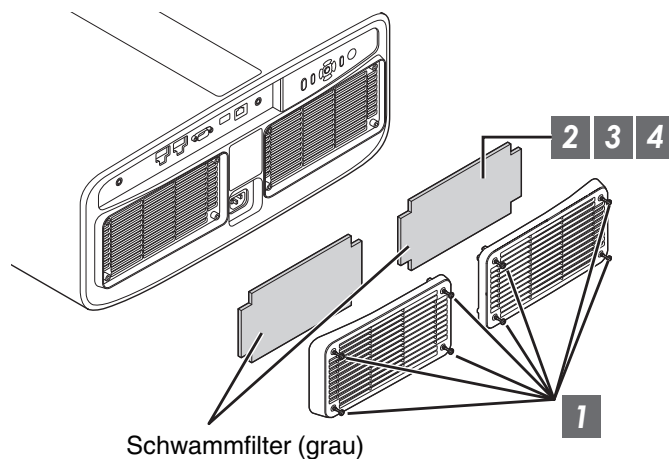
Wartung von Gehäuse und Fernbedienung

- Wischen Sie Schmutz auf dem Gehäuse behutsam mit einem weichen Tuch ab.
- Ist es sehr schmutzig, können Sie ein Tuch in Wasser anfeuchten, es trocken auswringen, damit den Schmutz entfernen und das Gehäuse anschließend mit einem trockenen Tuch abwischen.
- Beachten Sie die folgenden Hinweise, damit das Gehäuse nicht beschädigt wird oder sich die Farbe ablöst:
 - Nicht mit Verdünnungsmittel oder Benzin abwischen
 - Kein längerer Kontakt mit Gummi- oder Plastikprodukten
 - Keine flüchtigen Chemikalien, wie Insektizide, daraufsprühen

Reinigen und Auswechseln des Filters

Reinigen Sie den Filter alle 2.000 Stunden (häufiger unter staubigen Bedingungen). Die Verwendung eines Filters, ohne ihn zu reinigen, verringert die Helligkeit des Bildes. Schmutz, der in das Gerät eindringt, kann auch als Schatten auf dem Bild erscheinen.

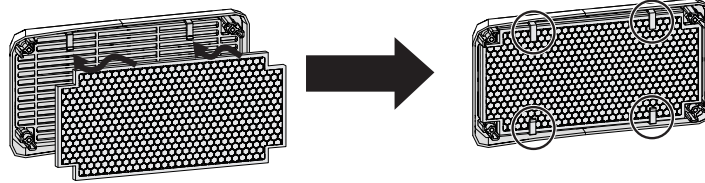
Auswechseln des Filters



- 1** Lösen Sie die Schrauben an allen 4 Ecken und nehmen Sie die Abdeckung ab
 - Die Schrauben können nicht aus der Abdeckung entfernt werden. Versuchen Sie nicht, die Schrauben von der Abdeckung mit Gewalt zu entfernen.
- 2** Entfernen Sie den Schwammfilter
- 3** Verwenden Sie einen Staubsauger, um den Schmutz vom Schwammfilter vorsichtig zu entfernen

4 Bringen Sie den Schwammfilter wieder in der ursprünglichen Position an

Platzieren Sie den Schwammfilter unter den Laschen



5 Bringen Sie die Abdeckung wieder an und ziehen Sie die Schrauben an den vier Ecken fest

 **HINWEIS**

- Wenn Sie den Schwammfilter austauschen müssen, weil er defekt ist, oder wenn sich Schmutz im Gerät befindet, wenden Sie sich bitte an unseren Fachhändler oder jedes Kundendienstzentrum in Ihrer Nähe.
- Schwamm-Abstandshalter
Produkt-Nr.: J3K-0134-00